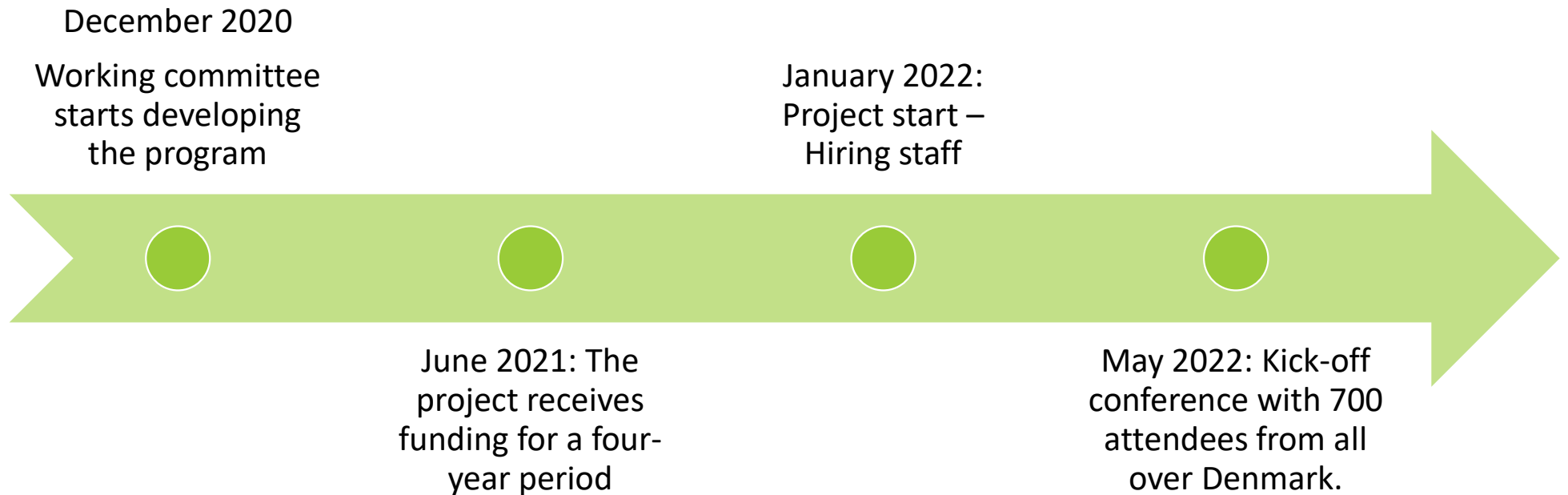




FOLKEKIRKENS GRØNNE OMSTILLING

Green Transition of
The Evangelical Lutheran Church in Denmark (ELCD)

Background



FOLKEKIRKENS
GRØNNE OMSTILLING

Organisation

The Board

One representative from:

- Bishops (Chair)
- Association of Deans
- National Association of Parish Councils
- The Ministry for Ecclesiastical Affairs
- Lay member

Project Team

- Program manager
- Project manager
- 3 Project assistants



FOLKEKIRKENS
GRØNNE OMSTILLING

Project period and budget

- The project have received funding for 4 years
- The project will be evaluated for a possible extension, in the end of the four-year period.

Budget

Total /year 4.150.000 kr. (aprox. 550.000 EUR)

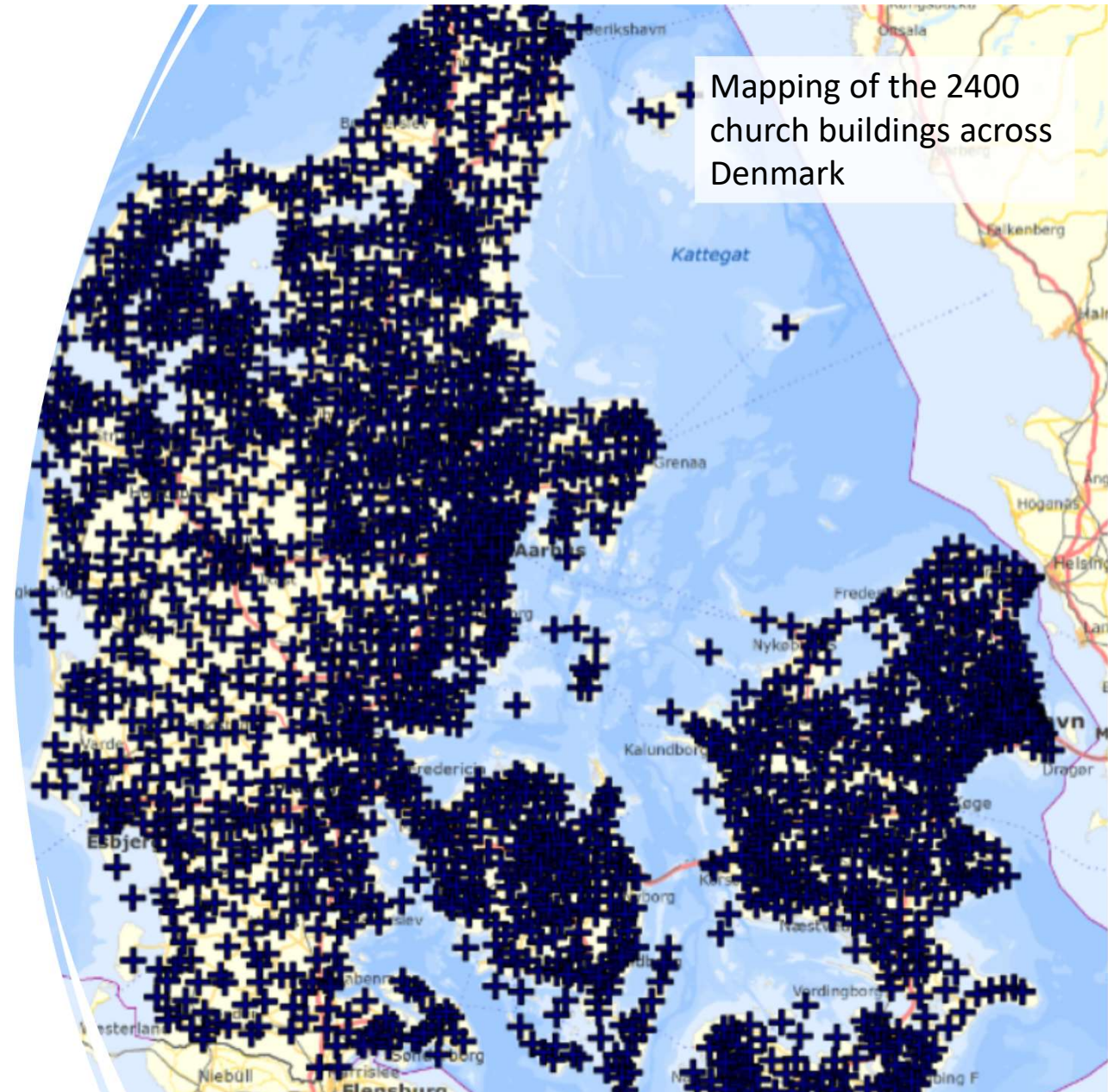
- Mainly bound in salaries for project team. But also include budgets for events, meetings, external consultants, communication etc.



FOLKEKIRKENS
GRØNNE OMSTILLING

Why is the ELCD's contribution important?

- ELCD is the largest civil organisation in Denmark – 73,2 % of the Danish
- ELCD is the third largest landowner in Denmark - 8500 hectares of farmland & 2800 hectares of forest
- ELCD owns and operates many buildings all around the country



5 IMPACT AREAS





Billede: Lars Havn Eriksen

Promoting sustainable land management to reduce climate and environmental impacts and increase biodiversity



FOLKEKIRKENS
GRØNNE OMSTILLING

Sandby-Branderslev Sogn

- Planting trees on farmland



Reducing climate and environmental impacts from transportation



FOLKEKIRKENS
GRØNNE OMSTILLING

Østrup, Skeby og Gerskov kirker

- Sexton taking the bike instead of a car



Billede: Mads Smidstrup

Reducing climate and environmental impacts from energy consumption



FOLKEKIRKENS
GRØNNE OMSTILLING

Nørre Sandager

- From Oil boiler to Electric heatpump
- Reducing emissions from 22 tons CO₂ to 4,6 tons CO₂ a year



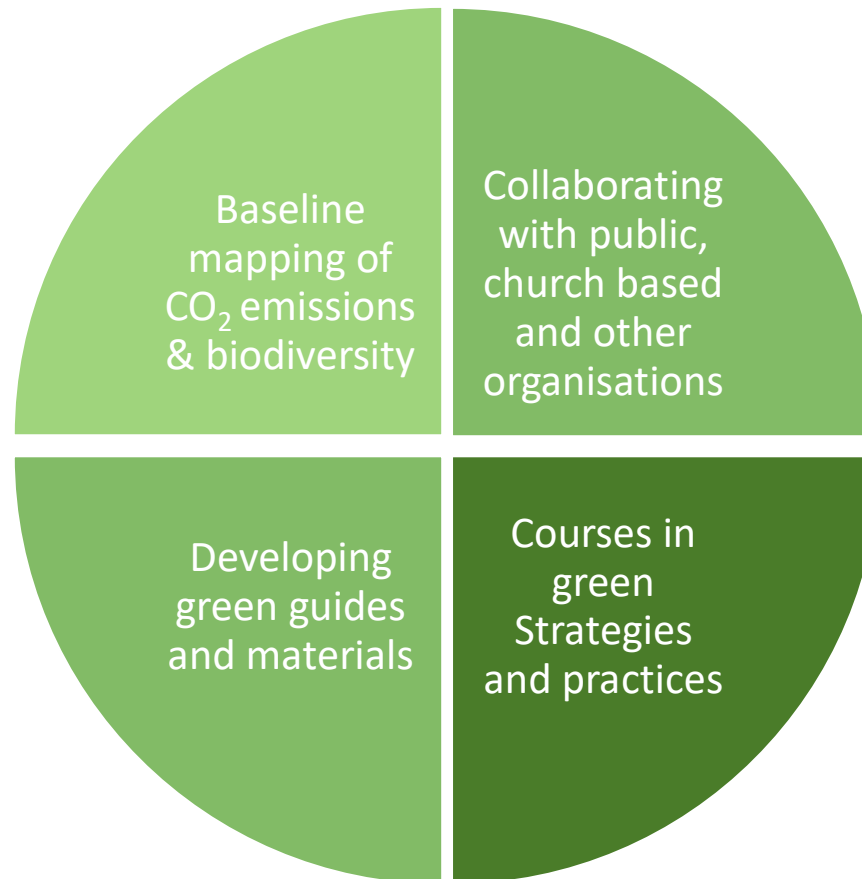
Improving waste management and reducing climate and environmental impacts



FOLKEKIRKENS
GRØNNE OMSTILLING

Løsning Cemetary

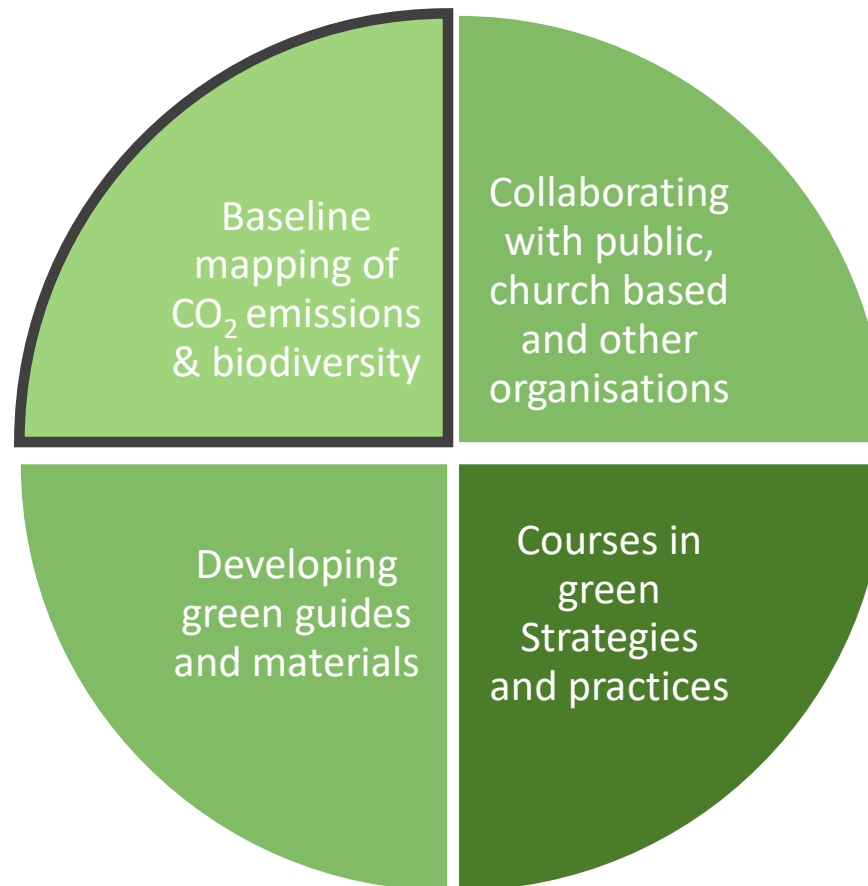
Ongoing initiatives



FOLKEKIRKENS
GRØNNE OMSTILLING

www.folkekirkenegrønneomstilling.dk

Ongoing initiatives



FOLKEKIRKENS
GRØNNE OMSTILLING

www.folkekirkenegrønneomstilling.dk

Baseline mapping

- Goal: Baseline of current emissions, to clarify and quantify relevant initiatives for a total reduction of emissions and to track a change over time.
- 2022 Q1+2: Preparation and tender
- 2022 Q3+4: Pilotproject – Aarhus
- 2023 Q1+2: Evaluation and preparation of tender
- 2023 Q3+4: Countrywide project – Carbon accounting and biodiversity factors at cemeteries



Baseline mapping

Countrywide project – Carbon accounting and tracking a biodiversity factor at cemeteries

- **Data collection:**
 - Samples of parishes providing: Data on energy, transport, and biodiversity on cemeteries through online questionnaire
 - Economical data and data on transport collected centrally.
- **Analysis and results:**
 - Report + online access through an interactive dashboard.





FOLKEKIRKEN

Kortlægning af Folkekirken CO2 udledning

Kategori

Provsti/Sogn

Kort

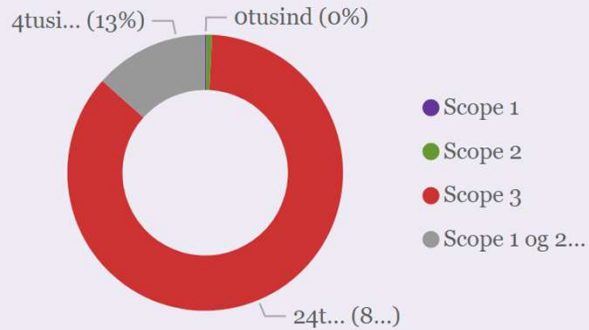
Biodiversitet og natur

Statistik

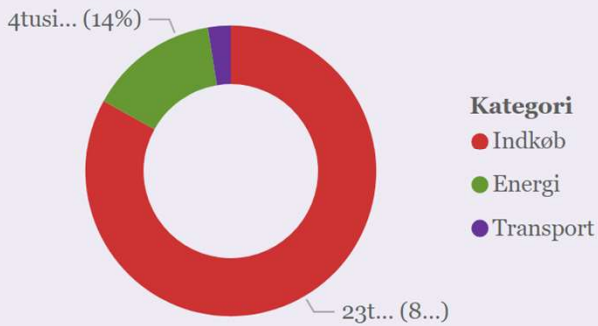
Markinfo

Vælg eller

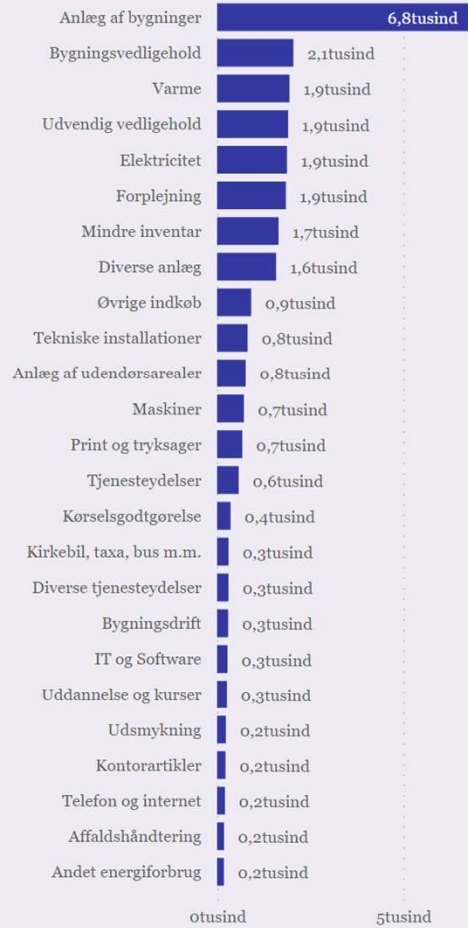
Scope



Kategori



Forbrugskategori



CO2 udledning (t)

Kategori	Scope 1	Scope 2	Scope 3	Scope 1 og 2 (beregnet)	Emission total (t)
Indkøb			23.120		23.120
Anlæg af bygninger			6.847		6.847
Bygningsvedligehold			2.052		2.052
Udvendig vedligehold			1.911		1.911
Forplejning			1.851		1.851
Mindre inventar			1.653		1.653
Diverse anlæg			1.588		1.588
Øvrige indkøb			918		918
Tekniske installationer			821		821
Anlæg af udendørsarealer			770		770
Maskiner			722		722
Print og tryksager			679		679
Tjenesteydelser			582		582
Diverse tjenesteydelser			309		309
Bygningsdrift			299		299
IT og Software			282		282
Uddannelse og kurser			267		267
Udsmykning			239		239
Kontorartikler			227		227
Telefon og internet			213		213
Affaldshåndtering			188		188
Arbejdstøj og udstyr			177		177
Gravarbejder			162		162
Rengøring			153		153
Kontigent			112		112
Abonnement			44		44
Fødevarer til ceremonier			42		42
Forsikring			10		10
Energi	47	179	53	3.733	4.012
Varme	34	28	6	1.878	1.947
Elektricitet	0	151	43	1.686	1.880
Andet energiforbrug	13	0	3	169	186
Transport			704		704
Total	47	179	23.877	3.733	27.836

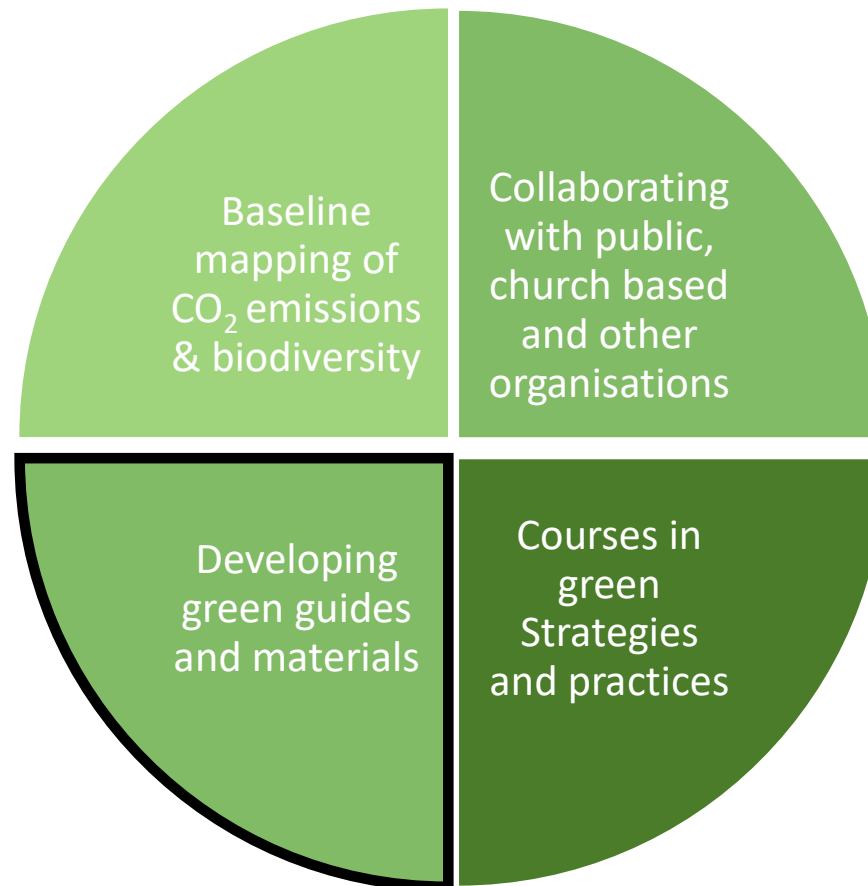
Baseline mapping

Challenges to overcome:

- Motivating people to engage in data collection
- Quality of data
- Managing a highly diverse and decentralized organization, using international standards.
- Communicating results and engaging in taking action locally.



Ongoing initiatives



FOLKEKIRKENS
GRØNNE OMSTILLING

www.folkekirkenegrønneomstilling.dk

Tema: Folkekirkens jorder



Folkekirkens jorder

Folkekirken er Danmarks tredjestørste jordejer.

Det stiller krav om ansvarlig og bevidst jordforvaltning – og det giver mulighed for at gøre en grøn forskel.

Læs mere om skovrejsning, økologi, naturgenopretning og vedvarende energi på folkekirkens jorder her.



Lovgivning: Hvilke regler og retningslinjer er der for folkekirkens jorder?

Som menighedsråd er der en række love og regler for, hvordan man forvalter folkekirkens jorder.

Derfor har Folkekirkens Grønne Omstilling bedt Kammeradvokaten om en juridisk afklaring af lovgivning og retningslinjer i relation fire alternativer til konventionel landbrugsdrift.



Fonde og tilskud: Få råd til skovrejsning

Der er et generelt ønske om mere skov i Danmark og der findes efterhånden flere muligheder for at få medfinansiering til sit skovrejsningsprojekt.

Der er flere danske og europæiske fonde, der kan give økonomisk støtte til skovrejsning på kirkens jord.



Land management

Before the project start: No central overview of how much land was owned by the church, where it was located and how it was managed.

2021-2022: Working with the University of Aarhus to create an overview

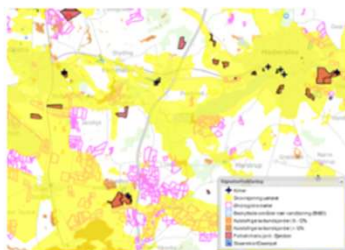
2022-2023: Identifying the legal and practical limitations and possibilities

2023 Q1+Q2: Increasing knowledge and raising awareness through articles, guides and webinars

2023 Q3: Releasing and promoting a webbased tool to illustrate the placement of, and possibilities for church owned land.



Miljø- og klimavenlig arealanvendelse



ÅBNER DEN 5. SEPTEMBER

GIS-kortværktøj: Få overblik over folkekirkens jorder

I værktøjet er samlet en lang række nyttige oplysninger, du kan bruge i arbejdet med folkekirkens arealer.

Se for eksempel hvor der er lavbundsjord, økologiske marker, drikkevandsboringer, potentiale for skovrejsning og meget mere.

Værktøjet lanceres tirsdag den 5. september.



JORD

Skov og skovrejsning

Skovrejsning er en af de mest klimaeffektive anvendelser af jorden. Træer har nemlig en unik evne til at binde CO₂ fra atmosfæren, så det ikke skader klimaet.

Her på siden finder du viden om skovrejsning. Hvilke muligheder I har, hvad I skal være opmærksomme på og hvem I skal kontakte, hvis I overvejer at plante skov på kirkens jord.



JORD

Naturgenopretning på lavbundsletter

Lavbundsletter og drænedes vådområder bruges mange steder til landbrug - selv om det er dårlig landbrugsjord med lavt udbytte og stor kvælstofudledning.

Er I som kirke ejere af lavbundsletter, kan I gøre klimaet en stor tjeneste ved at etablere vådområder, hvilket sørger for, at CO₂ bindes i jorden i stedet for at blive udledt til atmosfæren.



JORD

Vedvarende energi

Ved at bortforpagte jorden til en virksomhed, der producerer vedvarende energi, eksempelvis ved hjælp af solceller, kan man både sikre en langt højere bortforpagtningsindkomst og hjælpe klimaet.

Overvejer I at etablere vindmøller eller måske en solcellepark på kirkens jord? Bliv klogere på mulighederne her.



JORD

Økologisk landbrug

Hvad skal menighedsråd være opmærksomme på, hvis de ønsker at bortforpagte til en økologisk landmand?



LOVGIVNING

Hvilke regler og retningslinjer er der for folkekirkens jorder?

Som menighedsråd er der en række love og regler for, hvordan man forvalter folkekirkens jorder.





CASE

Fra konventionelt landbrug til bynær kirkeskov med 45.000 træer

På det vestlige Lolland finder man Sandby-Branderslev Sogne. Her er menighedsrådet efter lang tids arbejde nået i mål med etableringen af skov på kirkens arealer – til stor glæde for både natur, dyreliv og lokalmiljø.



PROCES

Hvordan gennemfører man succesfuldt en skovrejsning?

Der er mange ting at være opmærksom på, hvis man ønsker at rejse skov på kirkens jord.



ØKONOMI

Fonde og tilskud: Få råd til skovrejsning

Find hjælp til finansiering af jeres skovrejsningsprojekt her.



LOVGIVNING

Hvilke regler og



WEBINAR

Skovrejsning på folkekirkens



FOLKEKIRKENS
GRØNNE OMSTILLING

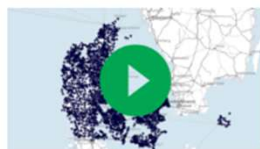


Velkommen til det interaktive værktøj med kort og detaljer om alle folkekirkens jorder. Kortet er et åbent værktøj, der viser placeringen af alle folkekirkens jorder, hvordan de drives i dag, og lokale muligheder og begrænsninger for anden anvendelse.

Eksempelvis hvor:

- skovrejsning er ønsket/uønsket jf. lokalplanen
- der er økologiske nabojerder
- der er beskyttede naturområder
- drikkevandsboringer
- kulstofrige lavbundsjerder

...og meget mere. Husk endelig at benytte dig af de vejledninger og guides, der ligger her på siden, så du får mest muligt ud af værktøjet. God fornøjelse.



VIDEOGUIDE

Video: Kom godt fra start

Hvordan finder du kortet og kommer i gang med at bruge det? Se den korte videointroduktion her.



DOWNLOAD

Hvad betyder det?

Download et overblik og signaturforklaring til de forskellige lag i GIS-kortet.



DIREKTE LINK

Åbn kortet

Klik for at åbne værktøjet i et nyt vindue. Husk at benytte dig af video- og PDF-vejledningerne her fra siden, så du får mest muligt ud af værktøjet.



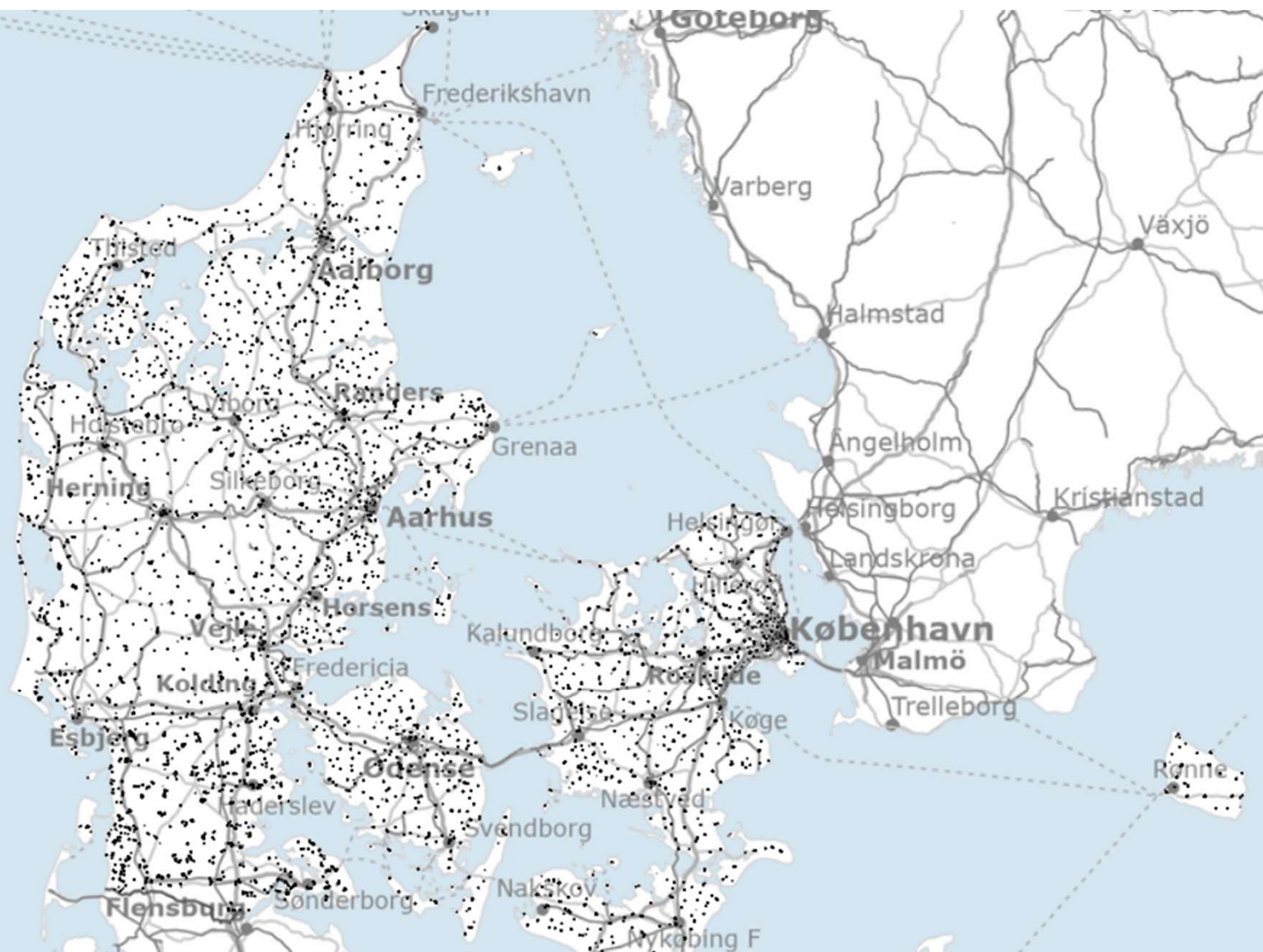
F
G

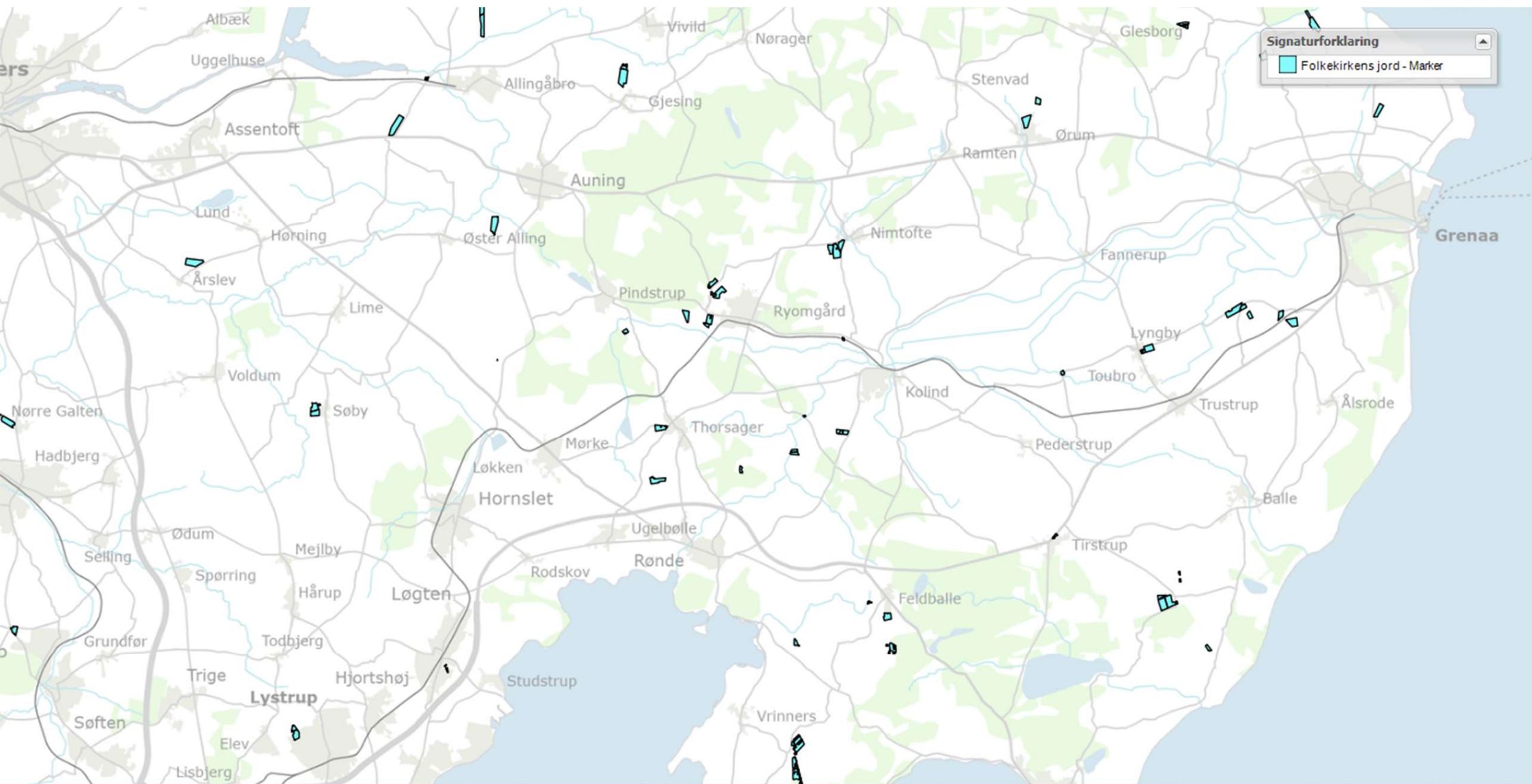
Total land area

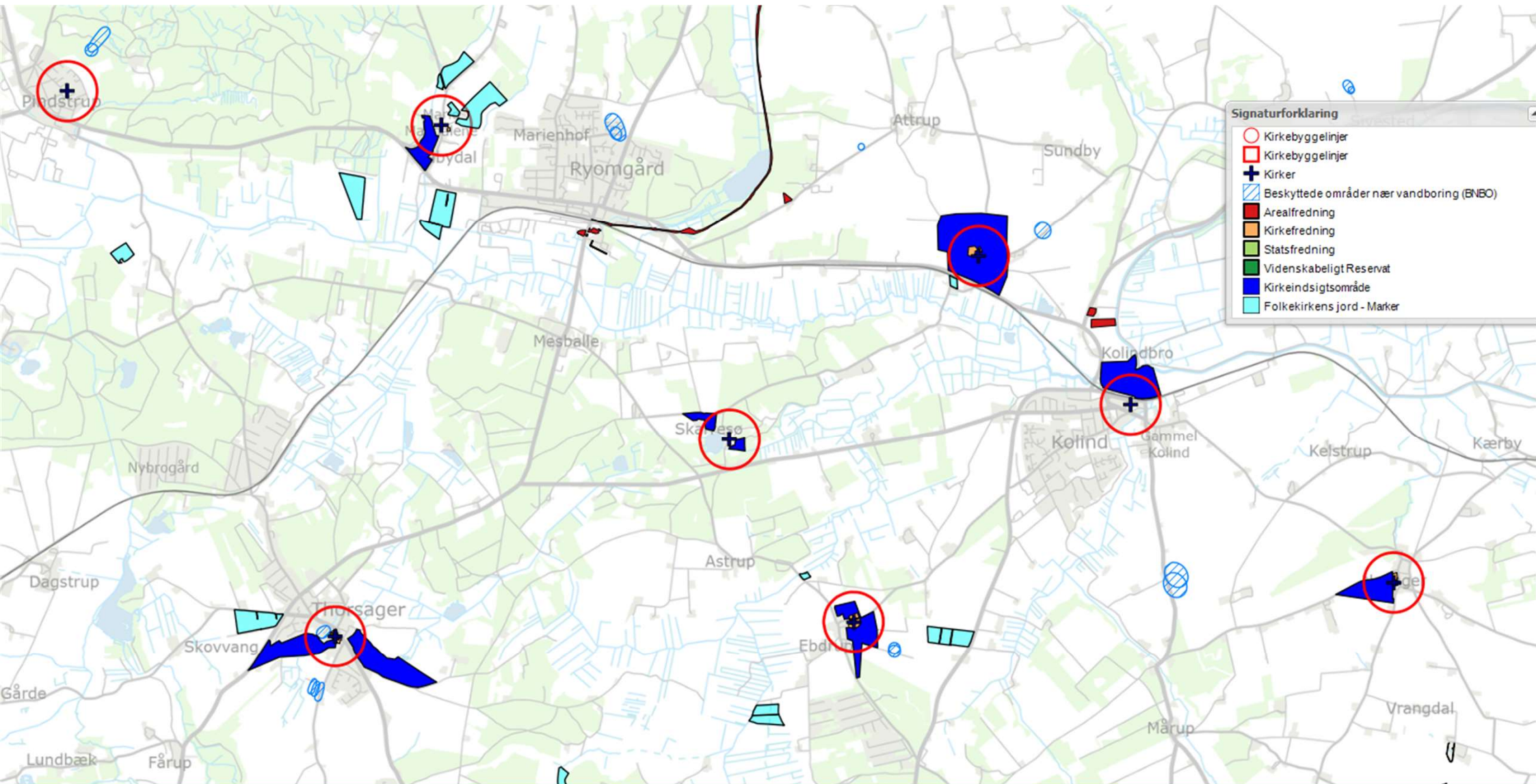
More than 8.500 hectares of farmland

Divided at 587 parishes

11,4 % organic (2019)

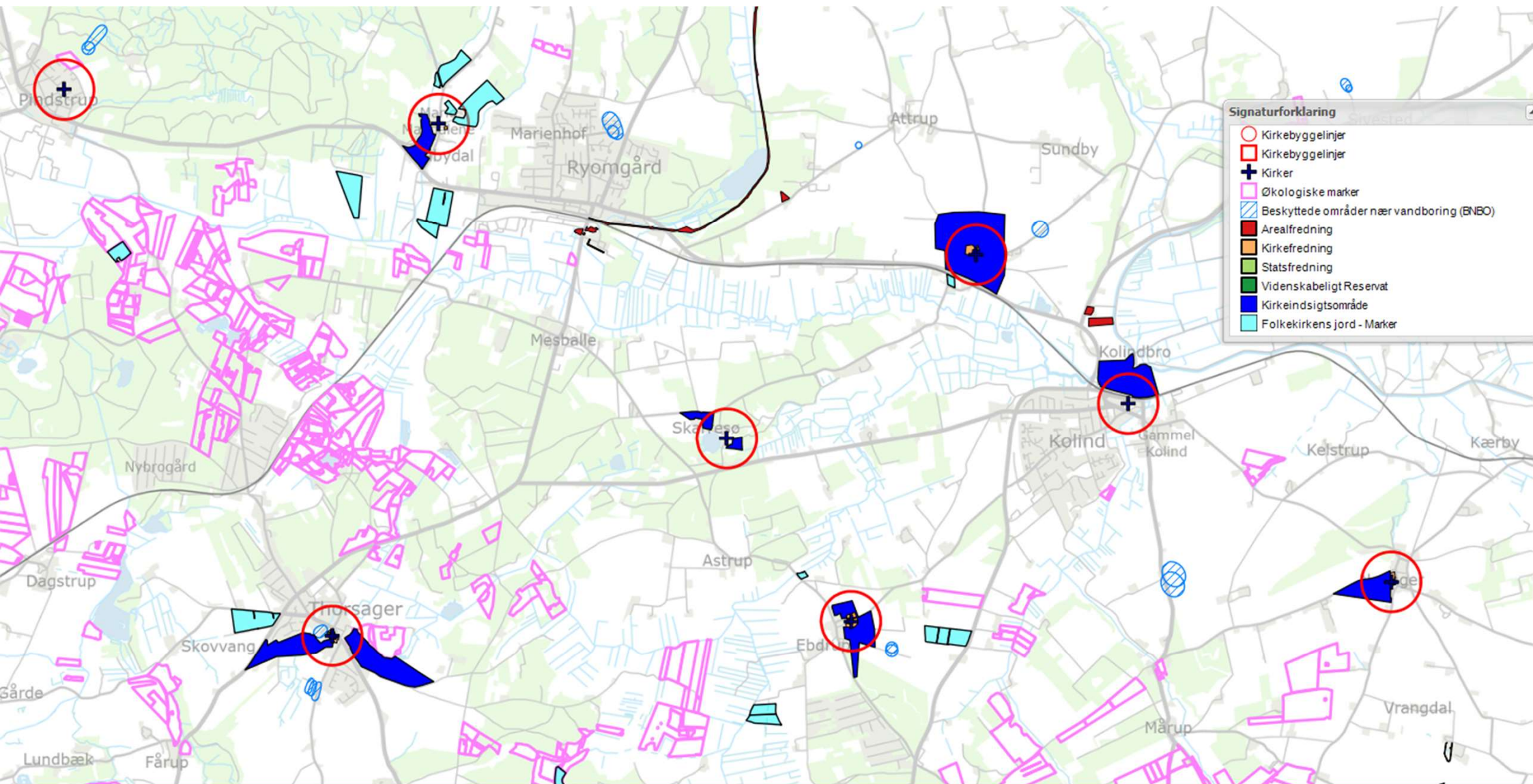


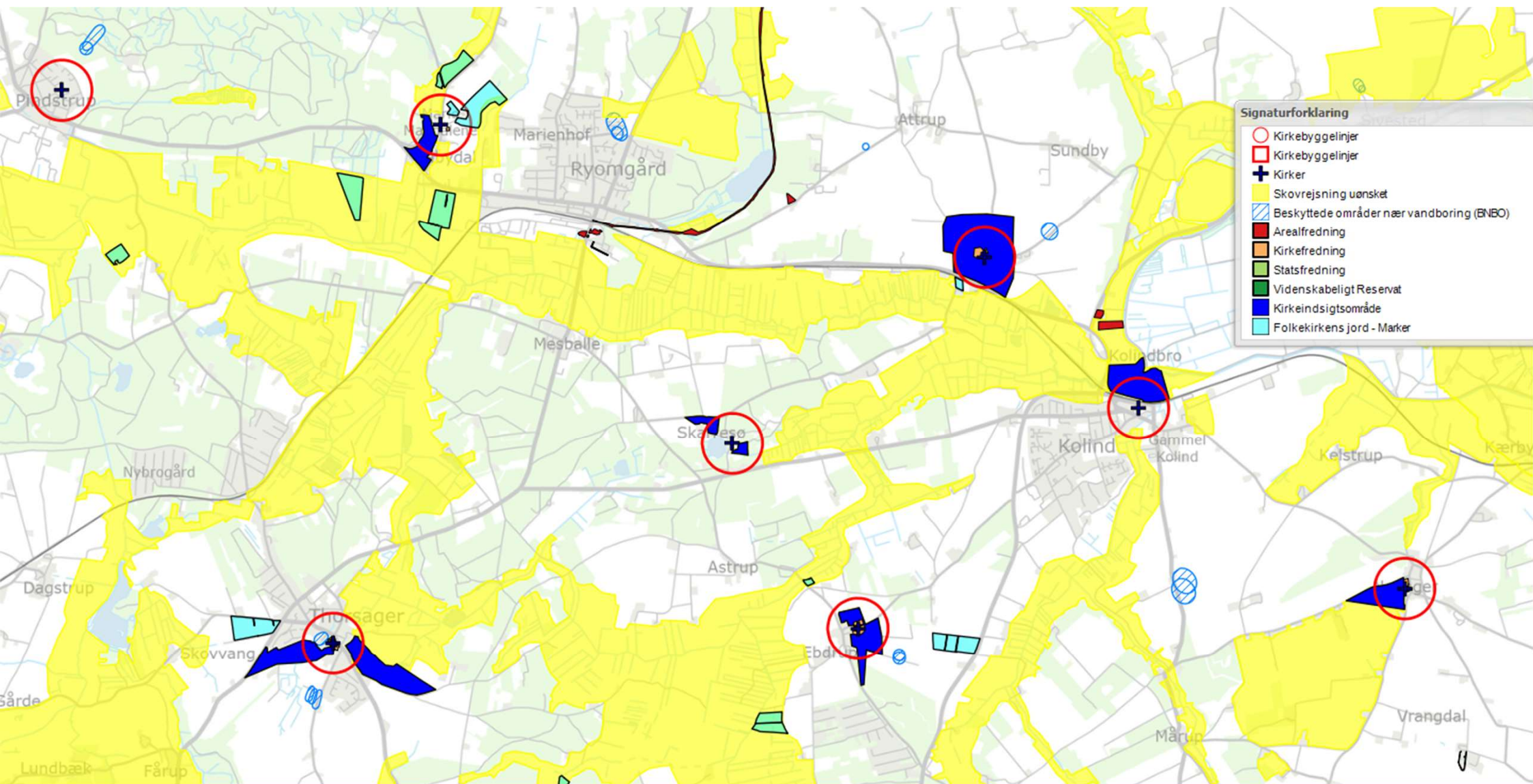




Signaturforklaring

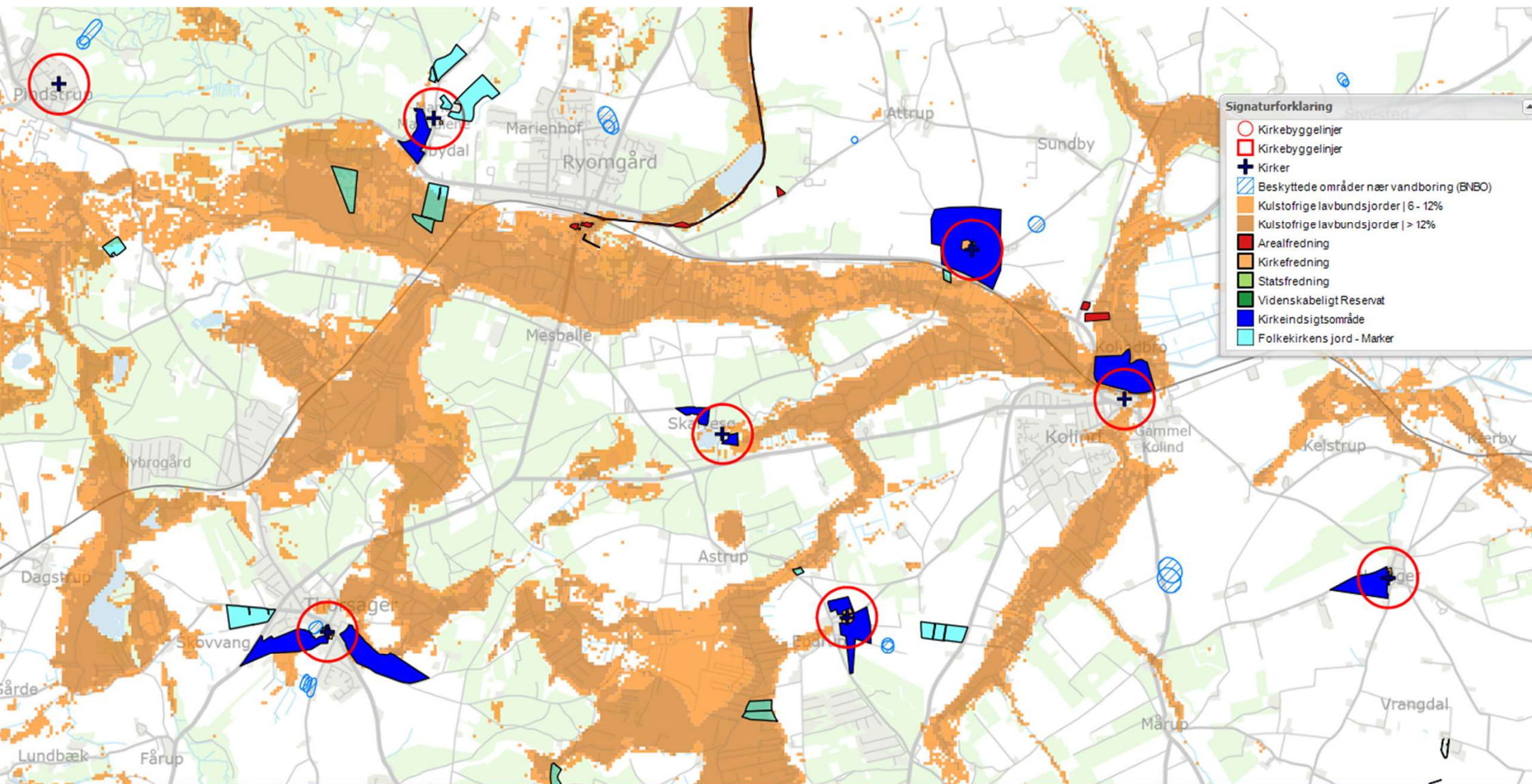
- Kirkebyggelinjer
- Kirkebyggelinjer
- + Kirker
- Beskyttede områder nær vandboring (BNBO)
- Arealfredning
- Kirkefredning
- Statsfredning
- Videnskabeligt Reservat
- Kirkeindsigtsområde
- Folkekirkens jord - Marker

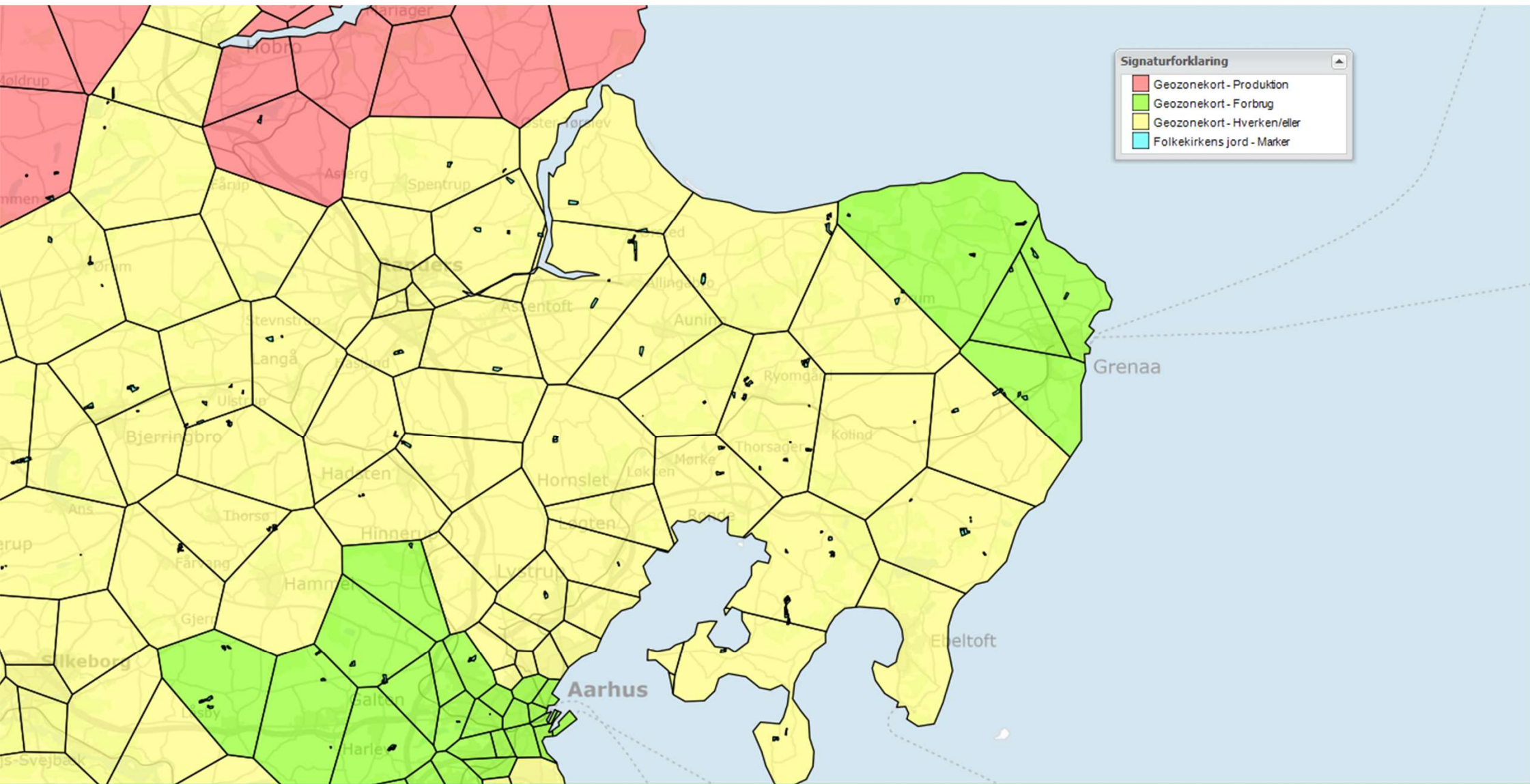




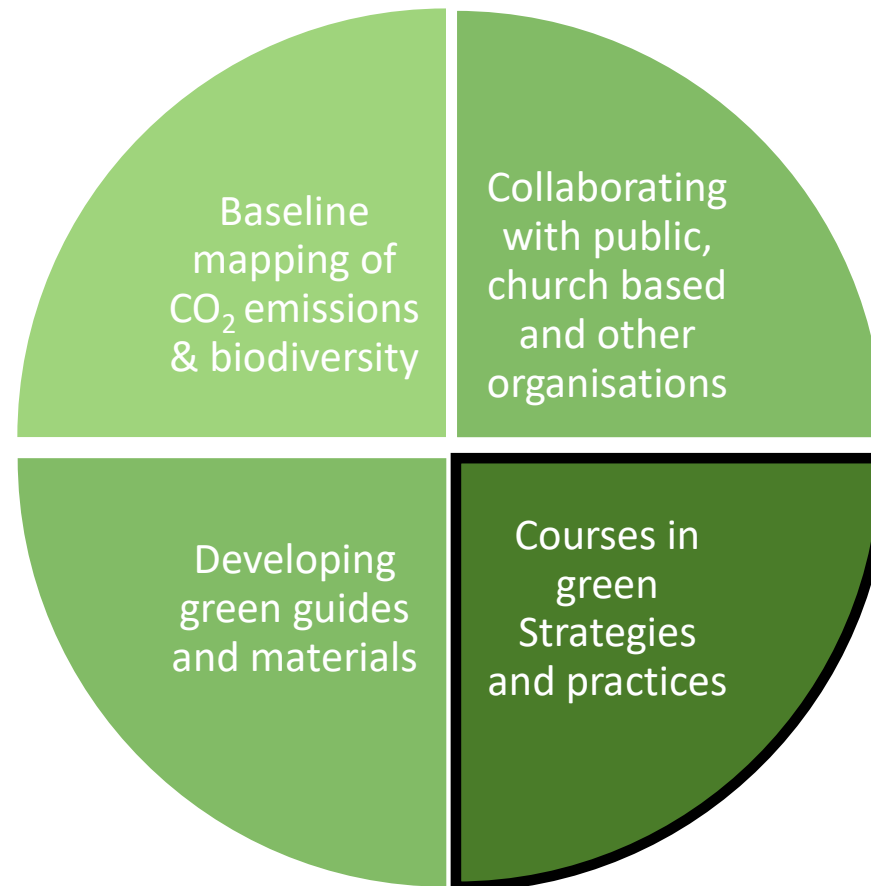
Signaturforklaring

- + Kirkebyggelinjer
- + Kirkebyggelinjer
- + Kirker
- Skovrejsning uønsket
- Beskyttede områder nær vandboring (BNBO)
- Arealfredning
- Kirkefredning
- Statsfredning
- Videnskabeligt Reservat
- Kirkeindsigtsområde
- Folkekirkens jord - Marker





Ongoing initiatives



FOLKEKIRKENS
GRØNNE OMSTILLING

www.folkekirkensgrønneomstilling.dk

Inspiration through online webinars

Online temamøde: Spar på energien i kirken - Folkekirkens Grønne Omstilling 10. Oktober 2022

VELKOMMEN TIL ONLINE TEMAMØDE

Spar på energien i kirken



KENS
STILLING

teomstilling.dk

Dette online temamøde optages. Dit kamera og din mikrofon vil være slukket under hele mødet.

Har du et spørgsmål til oplægsholderne kan du sende en mail til Tove, TOVKR@km.dk. Oplægsholderne vil besvare så mange spørgsmål som muligt i den sidste del af mødet.

 FOLKEKIRKENS GRØNNE OMSTILLING

Vi starter kl. 16.30

0:31 / 1:09:42

Rul ned for at se info



A Zoom meeting interface showing a grid of participants. The main video shows a woman with blonde hair speaking. To her right, a man with a beard and headphones is visible. Below them, a woman with glasses and headphones is visible. On the right side, there is a list of participants with their initials in circles: L, JP, KJ, BB, JS, JB, E, CP, H, JN, ON, T, AL, JS, and +117.

Courses in green strategies and practices

Before the project start: No central overview of how much land was owned by the church, where it was located and how it was managed.

2022: Startup Inspiration conference with 700 attendees

2022: Participating in and arranging smaller events with local deaneries around Denmark

2023: Arranging a two-day pilot course in green strategies for deans with FUV (The Education and knowledge center)

2023: Arranging themebased evenings together with local actors from the 10 dioceses in Denmark.



Courses in green strategies and practices

2023: Arranging theme-based evenings together with local actors from the 10 dioceses in Denmark.

- Local actors decide 2 impact areas, and take part in planning practical details and what speakers to invite.
- FGO facilitate a workshop session for developing green actionplans in the local deaneries – introduction to a actionplan toolkit.





Velbesøgt temaaften inspirerer til grøn omstilling

Af Kirsten Weiss Mose, Københavns Stift

Nr.	I. Tiltag	II. Har gjort eller er allerede i gang med	III. Kunne forslaget være aktuelt for jer? Ja/nej	IV. Hvor kan forslaget være aktuelt for jer? <i>Kirke, sognehus, jordstykke mv.</i>	V. Hvordan kan tiltaget gennemføres?
1. BYGNINGERNES ENERGI-, VAND- OG VARMEFORBRUG					
1.1	Energigennemgang af sognets bygninger foretages og dens anvisninger for sparepotentiale følges <i>(f.eks. energirenovering af bygninger med dårligt energimærke)</i>				
1.2	Olie- eller gasfyr udskiftes til mere klimavenlig opvarmingskilde <i>(f.eks. fjernvarme, varmepumpe eller elopvarmning)</i>				
1.3	Målere for el, varme, gas og vand aflæses med passende intervaller, for at udpege besparingspotentiale				
1.4	Opvarmningspraksissen tilpasses efter forbrugsmønsteret <i>(f.eks. sænkes temperaturen, når bygningen ikke er i brug)</i>				
1.5	LED belysning anvendes, hvor det er muligt				
1.6	Der bruges ikke unødigt strøm på belysning <i>(f.eks. slukkes lyset i rum, der ikke er brug. Lyssensorer eller timere er opsættes. Udvendig belysning af kirken slukkes)</i>				
1.7	Computere, kontormaskiner og andre elektriske apparater slukkes, når de ikke er i brug <i>(f.eks. ved at bruge spareskinner, timer eller lignende)</i>				
1.8	Det opvarmede areal reduceres				
1.9	Etablering af solceller til kirkens eget forbrug <i>(F.eks. på taget af sognegård, graverhus mv.)</i>				
1.10	Brugen af vand begrænses <i>(f.eks. luftblander på vandhaner)</i>				
1.11	Grundvarmen erstattes med mekaniske affugtere				
1.12	Elektronisk styresystem til varme installeres				

