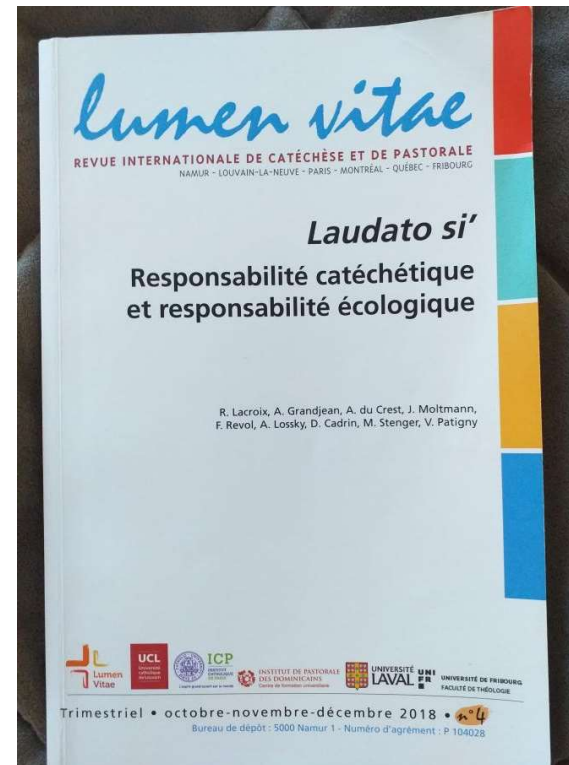


Présentation du jeu  
« L'écologie intégrale :  
ressource pour aimer »

# L'écologie intégrale comme capacité à aimer

En PJ le petit livret en PDF

Résumé d'un article paru dans cette revue :



*l'écologie intégrale :  
ressource pour  
aimer*

Dessus (couvercle) de la boîte



Au final ... (exemple)

MOI

DIEU

CREATION

AUTRES





Prendre  
soin

Liberté

Grâce

Amour

Caresse

Respect

Respect

Changement



Créativité

Dignité

Joie

Admiration

Affection

Conversion

Communion

Dialogue

Relations

Ecouter

Harmonie

Clameur

regarder

Fraternité

Responsabilité

Solidarité

Justice

Compassion

Indépendance

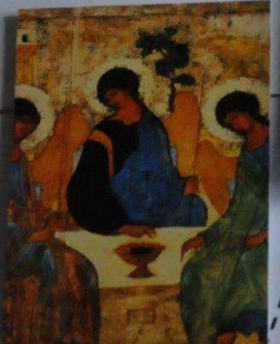
AUTRES

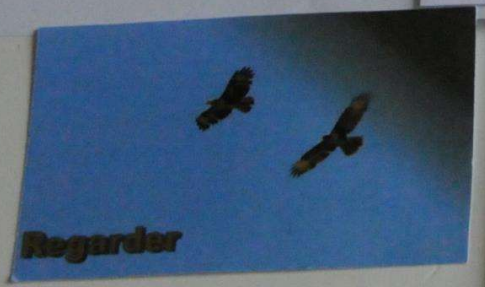
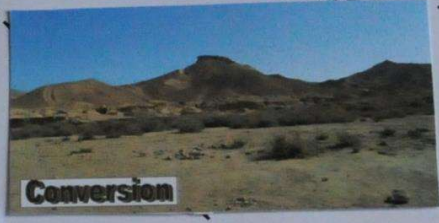
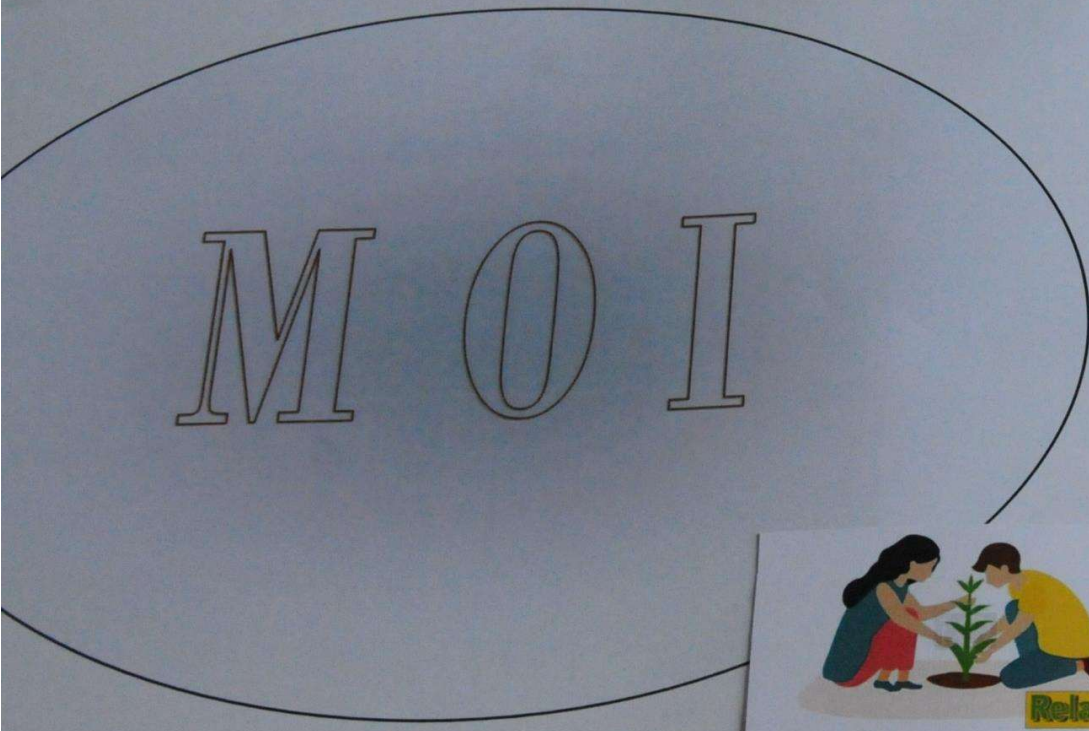
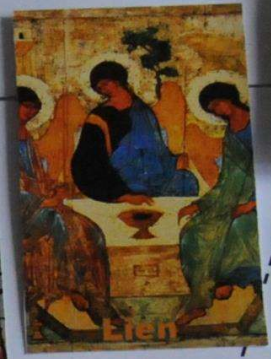
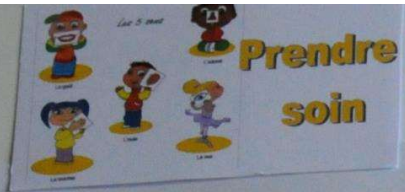
Paix

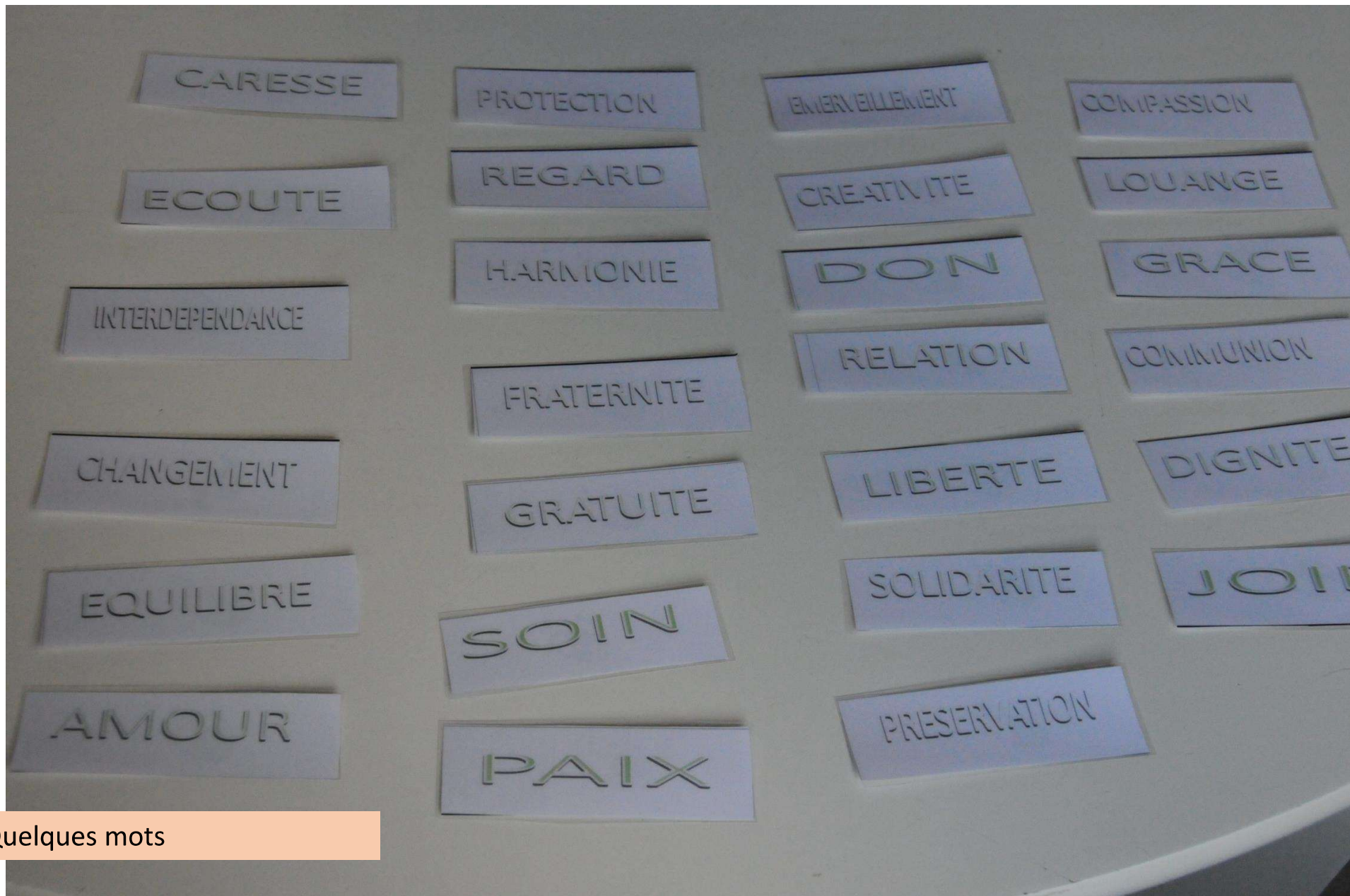
MOI

CREA

# DIEU







Quelques mots



Planche de cartes  
Avant tirage



Planche de cartes  
Le verso  
(avant tirage)

LS 227 : « Ce moment de la **bénédiction**, bien qu'il soit très bref, nous rappelle notre dépendance de Dieu pour la vie, il fortifie notre sentiment de gratitude pour les dons de la création, reconnaît ceux qui par leur travail fournissent ces biens, et renforce la solidarité avec ceux qui sont le plus dans le besoin. »

LS 225 : « La paix intérieure des personnes tient, dans une large mesure, de la préservation de l'écologie et du bien commun, parce que, authentiquement vécue, elle se révèle dans un style de vie équilibré joint à une capacité d'**admiration** qui mène à la profondeur de la vie »

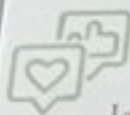
LS 84 : « Toute créature a une fonction et aucune n'est superflue. Tout l'univers matériel est un langage de l'amour de Dieu, de sa tendresse démesurée envers nous. Le sol, l'eau, les montagnes, tout est **caresse** de Dieu. »

LS 92 : « Tout est lié, et, comme êtres humains, nous sommes tous unis comme des frères et des sœurs dans un merveilleux pèlerinage, entrelacés par l'**amour** que Dieu porte à chacune de ses créatures et qui nous unit aussi, avec une tendre affection, à frère soleil, à sœur lune, à sœur rivière et à mère terre. »

LS 42 : « En effet, toutes les créatures sont liées, chacune doit être valorisée avec **affection** et admiration, et tous en tant qu'êtres, nous avons besoin les uns des autres »




LS 218 : « Nous devons examiner nos vies et reconnaître de quelle façon nous offensons la création de Dieu par nos actions et notre incapacité d'agir. Nous devons faire l'expérience d'une conversion, d'un **changement** du cœur »

# l'écologie intégrale : ressource pour aimer



Jeu de participation, pas de perdant, tout le monde est gagnant.  
L'expression des uns favorisera l'expression (ou les idées) des autres.

## Objectifs :

-  Donner envie de lire les encycliques *Laudato si'* et *Fratelli tutti*
-  Chercher à retrouver la source d'eau vive qui est don de Dieu en toute création (« Si tu savais le don de Dieu ! »)
-  Plus profondément, décoisonner les « domaines » de pensée et/ou d'action (« se relier ») et tendre à l'unification intérieure...

L'écologie scientifique nous aide à prendre conscience que nous n'existons qu'en temps qu'être relié : rien n'existe s'il n'est pas en interaction... L'être humain est une créature zoologique : créé à l'image de Dieu, il habite le monde selon quatre relations fondamentales : à Dieu, à lui-même, à d'autres êtres humains et à toutes les créatures non-humaines (« la Création »). Il nous revient donc de chercher juste et bon équilibre entre toutes ces relations... Si l'une

est détruite, les autres en pâtissent ! MAIS AUSSTI si une relation est solide dans l'Amour, elle peut nous aider à reconstruire les autres... Qui ne s'est jamais senti régénéré par une belle promenade dans

Et ainsi entrer dans la louange du Seigneur ? Et enfin, trouver un chemin de fraternité avec les autres ? Dans

*Tutti*, la fraternité sociale et universelle est en fait le fruit de la fraternité que nous sommes appelés à avoir avec la création.

"Tout est lié, et, comme êtres humains, nous sommes tous unis comme des frères et des sœurs dans un merveilleux pèlerinage, entrelacés par l'amour que Dieu porte à chacune de ses créatures et qui nous unit aussi, avec une tendre affection, à frère soleil, à sœur lune, à sœur rivière et à mère terre." *Laudato si'* n° 70

L'écologie intégrale est un projet à poursuivre, un but, une visée, qui invite à placer l'Amour au centre de nos relations. La figure du tétraèdre est une représentation de ces relations : l'Amour même de Dieu (Esprit-Saint) au centre, les quatre relations qui le soutiennent. Dans le jeu, le tétraèdre est représenté à plat.

Auteur : Bernadette Hautcoeur

Référente à l'écologie intégrale-Diocèse de Cambrai

Valeur : 43€

